



Historische Kataloge bilden seit Jahren die Quelle für Bücher, WEB Seiten und Datenbanken, die sich mit historischer Funktechnik beschäftigen. Dabei bilden sie Geräte, Einzelteile und vereinzelt auch die Technologie in Form von Schaltbildern und Artikeln des entsprechenden Jahres ab.

Der hier vorliegende Katalog stammt aus dem funkhistorischen Archiv der GFGF e.V.

Die auf unserer WEB Seite verfügbaren Kataloge sind aufgrund des verfügbaren Speicherplatzes mit geringerer Auflösung publiziert. Auf Anfrage können diese in hoher Auflösung zur Verfügung gestellt werden.

Wir würden uns über Ihre Spenden oder auch Ihre Mitgliedschaft sehr freuen.



Die Bezugsquelle für den Rundfunkhändler

zeigt in nachstehendem

Bericht über Neuheiten **der Leipziger Frühjahrsmesse**

jedem Händler Artikel und Wege, die gerade in den Sommermonaten lebhaftes Geschäft und Umsatz versprechen und für die zu werben, sich bestimmt verlohnt. — Drei große Gruppen sind es, die im Sommer besonders zu beachten sind: **1. Verstärkeranlagen für Großveranstaltungen u. alle Betriebe.**
2. Reine Sommerartikel wie Autoempfänger, Batterie-Empfänger und Phono-Apparate fürs Freie, ferner Kühlschränke, Ventilatoren usw. und 3. das Zubehörteile- und Entstörungs-Geschäft, welches mit am leichtesten Erfolg bringt!

Sie sehen also, der Aufgaben und Erfolgsmöglichkeiten für den Rundfunkhändler im Sommer gibt es viele. Erfolg aber hat nur der, der es nicht beim Rat, sondern sofort die Tat folgen läßt!

Zu solcher Bereitschaft steht Ihnen zur Verfügung:

SPEIERMANN, WEIGEL & CO., CHEMNITZ

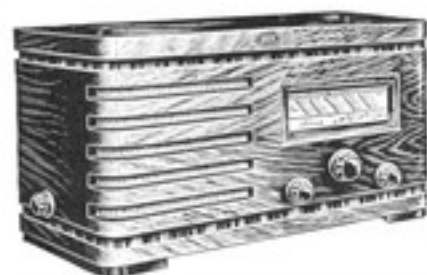
Uferstr. 14/16, Ruf 2 62 44 • Zweigniederlassung: **Zwickau**, Inn. Leipziger Str. 13, Ruf 3436

Anerkannt leistungsfähige Rundfunk-Großhandlung



Neue Modelle in Netzempfängern!

Blaupunkt Alle Modelle, wie 2 W 2, 4 W 6 Preis oder Holz (RM 315.—), 4 G 6 Holz (RM 325.—) 4 W 9 b u. s. stets prompt ab Lager lieferbar.



Der neue Empfängertyp Lorenz „Tonmeister“

2-Röhren-1-Kreisgerät, mit eingebautem dynamischen Lautsprecher, Sperrkreis und Vollsicht-Skala.

Nur für Wechselstrom lieferbar, Stromverbrauch nur zirka 38 Watt.

Preis mit Sperrkreis und Röhren komplett RM 162.—

Röhrensatz RENS 1284, RENS 1374 d., RGN 1064.

Körting „Unix“



Moderner Einkreis-Zweiröhren-Welltempfänger mit Kurzwellenteil, Stör Schutzfilter und Sperrkreis, Modell R 2100 WL.

für Wechselstrom mit Röhren . . . RM 163.50

für Gleichstrom mit Röhren . . . RM 166.50

Röhren Wechselstrom RENS 1284 RENS 1374d, RGN 1064.

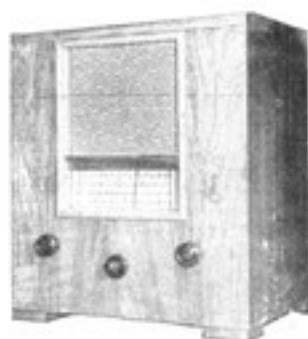
Körting „Cyklo Royal“

Ein neuer Vierröhren-Allwellen-Welltempfänger (Superhet) mit hochentw. Spezial-Kurzwellenbereichen

2 Kurzwellen 13,5—23 u. 23—70
1 Mittelwelle 200—600
1 Langwellenbereich 850—2000

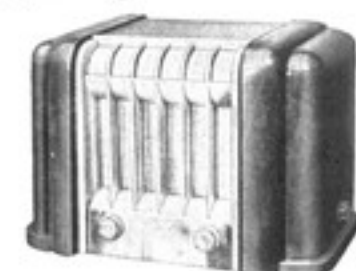
kompl. mit R. RM 345.—

Röhrensatz 2x RENS 1234, RENS 1294, AB 1, RES 964, RGN 1064.



Lumophon

„Erbgraf“



Zweiröhren-Zweikreis in Kunstschaltung mit eingebaut. dynam. Lautsprecher i. zweifarbigem Prefistoffgehäuse.

Preis für Wechselstrom mit Röhren und Sperrkr. RM 209.50

Preis für Gleichstrom mit Röhren und Sperrkr. RM 215.50

Röhren: Wechselstrom RENS 1234, RES 964, AB 1, RGN 1064.
Röhren: Gleichstrom RENS 1834, BL 2, BB 1,

Drei-Röhren-Super

mit eingebautem dynam. Lautsprecher im Luxus-Holzgehäuse.

Nur für Wechselstrom lieferbar.

Preis mit Röhren . . . RM 278.—

Röhren: AK 1, RENS 1234, RES 964, AB 1 und RGN 1064.

„Kurfürst“



Mende Typ 225



Ein Musikinstrument im wahren Sinne des Wortes. Hochleistungs-Dynamo-Lautsprecher, daher besonders gut geeignet für große Räumlichkeiten. Formschönes, modernes Prefistoffgehäuse, „abc“-Skala.

Nur für Wechselstrom!

Preis mit Röhren RM 225.—

Röhrensatz: RENS 1294, AB 1, RENS 1374 d und RGN 1064

Mende Oktoden Super Typ 258

mit Lautstärke-Automatik u. Hochleistungs-Dynamo-Lautsprecher. 4-Kreis-Dreiröhren-Super, ausgezeichnete Tagesempfänger, höchste Trennschärfe, kein Rauschen, Einknopfabstimmung, Schwundausgleich, variabler Klangfarbenregler, „a b c“-Skala, vornehm. Nußbaumgehäuse.

Nur für Wechselstrom!

Preis m. Röhren RM 258.—

Röhrensatz: AK 1, RENS 1284, AB 1, RES 964, RGN 1064





Neue Modelle in Netzempfängern!

Nora-Undine 2

Der preiswerte Einkreiser im modernen Holzgehäuse (größer wie bei Undine 1) u. eingebautem Freischwinger-Lautsprecher sowie Sperrkreis mit schwarz-weiß Skala — Röhren: RENS 1284, RES 164D, RGN 564 **RM 142.—**
ohne Sperrkreis **137.—**



Philips-„Aachen-Super“

Die große Ueberraschung am Empfängermarkt!

Ein Vierröhren-Groß-Super mit eingebautem permanent-dynamischen Lautsprecher mit reiner, voller Tonwiedergabe bei geringem Stromverbrauch. Aufrechtstehende Flußlichtskala m. drei Wellenbereichen. Kurzwellenteil besonders groß in der Leistung. Trennscharf und schwundausgleichend. Große Lautstärke, mechanisch-„lautlose“ Abstimmung. Goldene Valvo-Röhren. Edelholzgehäuse. Röhren: AK 1, H 4129D, AB 1, H 4128D, L 496D, G 1064. Nur für Wechselstrom. Preis komplett mit Röhren **RM 320.—**

Lieferung auch zu Philips Teilzahlungsbedingungen.



Saba 332 WL

Dreiröhren-Zweikreis-Empfänger nur für Wechselstrom. Zwei Wellenbereiche mit eingebautem Doppel-Parabol-Dynamik-Lautsprecher im modern gestalteten wertvollen Holzgehäuse. Ein trennscharfer, vorzüglicher Fernempfänger. Nur für Wechselstrom.



Preis kompl. mit Röhre **RM 228.—**
Röhren: 2xRENS 1284, RES 964, RGN 1064

Sachsenwerk „Olympia - Triumph“

Dreiröhren-Zweikreiser mit sensationeller Kinoskala im modernen Holzgehäuse und mit eingebautem Sperrkreis. Dynamischer Lautsprecher. Nur für Wechselstrom. Preis komplett . . . **RM 235.—**
einschließlich Röhren
Röhren: TelefunkenRENS 1294, 1284, 1374d, RGN 1064



Schaub-„Baden“



Neu! Im Holzgehäuse 217.—

Drei-Stufen-, Zwei-Kreis-, Zwei-Röhren, Empfänger m. elektrodynam. Lautsprecher u. Sperrkreis-Reflexschaltung. Padingausgleich, Volltonbereich. Preis komplett mit Röhren im Preißgeh. **RM 205.—**

Röhren: RENS 1284, AB 1, RES 964, RGN 1064.

Siemens-Zweiröhren-„Luxus“

Ein-Kreis-, Zwei-Röhren-Empfänger mit eingebautem elektrodynamischen Lautsprecher und Doppelsperrkreis für normale und lange Wellen. Kurzwellenteil. Formschönes Schleifladgehäuse (weinrot oder schwarz) mit weißem Einsatz und ebensolchen Knöpfen. Geradlinige Länderbandsk.



Siemens 52 WLK **RM 169.—** Siemens 52 GLK **RM 172.—**

Siemens 33 WL



Dreiröhren-Zweikreis-Empf. mit Flußlicht-Länderbandskala — hohe Trennschärfe und Fernempfangsempfindlichkeit, elektrodynamisch. Lautsprecher mit Flako-Membran, Sperrkreis umschaltbar auf Mittel- u. Langwellen, stilvoll. Edelholzgeh.

Siemens 33 WL . **RM 228.—**
Sperrkreis **RM 5.—**

Siemens „Schatulle“

Siebenkreis-Vierröhren-Super — d. Empfänger für bes. hohe Anspr. Großlicht-Skala in Länderbandform — hervorrag. Trennschärfe und Fernempfangsempfindlichkeit — selbsttätiger Schwund- u. Lautstärkeausgleich — elektrodynamischer Lautsprecher mit Flako-Membran — drei Bandfilter Ortsfernshalter — sich. Empf. aller Kurzwellen. — vom Möbelstil unabh. Geh. in Schatullenform weinrot mit Silberbeschlägen.



Siemens 54 WLK **RM 388.—** Siemens 54 GLK **RM 390.—**
mit Röhren komplett mit Röhren komplett





Telefunken „Heimklang“ T 129

Einkreis-Zweiröhren m. Ein-Griff-Wähler und Kurzwellenteil, Sperrkreis und Röhren

für Wechselstrom RM 165.—
für Gleichstrom RM 171.50

Telefunken „Tonmeister“ T 235

Dreiröhren-Zweikreis-Empfänger mit Sperrkreis und Röhren, im Preißgehäuse

nur für Wechselstrom RM 227.—



Neue Batterie-Empfänger-Modelle



Owin Type L 91 B „Oekonom-Junior“

Einkreis-Batterie-Empfänger mit B-Verstärkung. Wellenbereich von 200—600 und 1000—2000 m. Eisenspulen. Tonblende. Dynamischer Lautsprecher. Eingebauter Sperrkreis. Hohe Verstärkung

durch Niederfrequenz-Schirmgitterröhre. 0,3 Watt Endleistung.
Edelholzgehäuse RM 101.—
Röhrensatz: RE 034, RES 094, 2x RE 114 RM 27.50

RM 128.50

Owin Type L 92 B 2 „Oekonom-Luxus“

Zweikreis-Batterie-Empfänger mit B-Verstärkung mit 2 Watt Endleistung. Wellenbereich von 200—600 und 1000—2000 m. Hochfrequenz-Eisenspulen. Tonblende. Dynamischer Lautsprecher. Eingebauter Sperrkreis. Heiz- und Anodenbatterie sind im Gehäuse unterzubringen

Hodglinpoliertes Edelholzgehäuse RM 176.—
Röhrensatz: RES 094, RE 034, RE 084, 2x RES 161 RM 42.—

RM 218.—



Rundfunk und Rundfunktechnik im AUTO

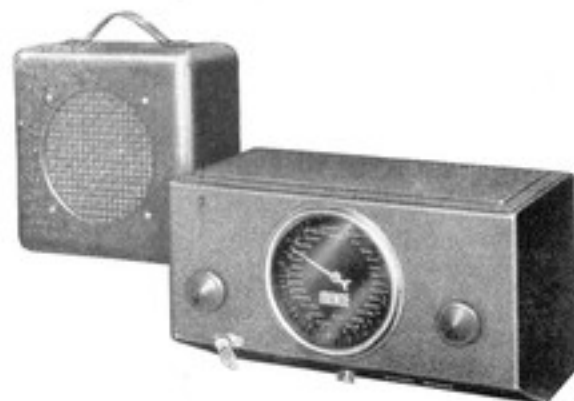
Der Mende A. E. 35

(Auto-Empfänger Modell 35)

Ist ein Vier-Röhren-Super mit den neuesten Auto-Röhren, Fading-Regulierung, indirekt beleuchteter bleidreier Tachometer-Skala, auf die wichtigsten Stationsnamen gerichtet, einfachste Bedienung. Die Einschaltung erfolgt durch abzählbaren Schlüssel. Für die Bedienung sind zwei Knöpfe — Abstimmung und Lautstärke — vorhanden, ferner Anschluß für Lautsprecher im Freien und Schallplatten-Übertragung, leicht auswechselbare Sicherung. • Der permanent-dynamische Lautsprecher ist auswechselbar und kann evtl. auch als zweiter Lautsprecher zu einem Rundfunkgerät im Hause verwendet werden. • Der Strom wird der im Wagen eingebauten Starter-Batterie entnommen. Der Verbrauch entspricht einer abgeblendeten Scheinwerferlampe, also etwa 30 Watt, 5 bis 5,5 Amp. bei einer 6-Volt-Batterie. • Die außerordentlich stabile Konstruktion schützt vor Erschütterungen. Alle Teile sind aus rostfreiem Material hergestellt, also unempfindlich gegen Witterungseinflüsse.

Preis: Apparat mit Lautsprecher, ohne Montage . . . RM 230.—
Röhren RM 84.25
zusammen **RM 314.25**

Maße: Empfänger ca. 297x163x156 mm
Lautsprecher ca. 215x215x115 mm
Gewicht: Mit Lautsprecher und Gleichrichter ca. 11,5 kg
Röhrenbestückung: EK 1, EF 2, EF 1, EB 1, EL 1, EZ 1



Rundfahrt - Besprechungsanlage

Hierzu dient eine Apparatur, die in Autobusse, Motorboote und dergl. eingebaut wird. Mit ihrer Hilfe werden die Ankündigungen und Erklärungen des Ansagers jedem Reisenden deutlich übermittelt.

Die Montage ist außerordentlich einfach. Die vollständige Anlage besteht aus dem Verstärker-Gerät Type 3729, in dem sich ein Spezial-1-Watt-Verstärker befindet, dem Mikrofon Type 4241 und dem Lautsprecher Type 2251.

Das Verstärker-Gerät Type 3729 besitzt neben dem eingebauten Verstärker genügend freien Raum, um den zum Betriebe des Verstärkers erforderlichen Umformer und die Mikrofon-Batterie aufzunehmen.

Ausführlichen Prospekt auf Wunsch.

Philips-Auto-Signal-Anlage

Nr. 4298/99

Diese Auto-Signal-Anlage wird in der Hauptsache in Lastautos eingebaut. Sie ermöglicht, daß der Fahrer die Signale von überholenden Wagen leicht wahrnehmen kann. Durch diese Einrichtung, die übrigens in einigen europäischen Ländern polizeilich vorgeschrieben ist, wird daher die Verkehrssicherheit auf den Landstraßen wesentlich erhöht. Kein Transformator oder Verstärker erforderlich!

Sie besteht nur aus einer Lautsprecher- und Mikrofon-Kombination.

Preis: **RM 90.—**

„Gemeinschafts-Empfang“!

Dies Wort wurde zum Begriff von Millionen und wird noch weitere Millionen erfassen. Zum Tag des Beginns der Arbeitsschlacht, **zum 1. Mai** und vielen anderen Gelegenheiten wird wieder eine erhöhte Nachfrage nach Verstärkern und Empfangsanlagen bestehen. Das Verstärkergeschäft wird für den Händler immer wichtiger.

Als Generalvertrieb der „Deutschen Philips-G. m. b. H., Berlin“ Verstärker-Abteilung

übernehmen wir die unverbindliche Ausführung von Projekten und Zusammenstellung kompletter Verstärkeranlagen. — Verlangen Sie sofort ausführliche Fragebogen. Setzen Sie sich mit Betriebsführern von Firmen, Schulen, Hotels, Theatern usw. in Verbindung. — Auf Wunsch geben wir auch bei Aufgabe Ihrer Kundenadressen direktes unverbindliches Angebot unter Bezugnahme auf Sie ab. Denken Sie aber daran:

Heute ist besser als morgen!

Über Philips Auto-Kraftverstärker-Anlagen für Lautsprecherwagen Prospekt und Angebot auf Wunsch!

Für Gemeinschaftsempfang bis zu 500 Hörer

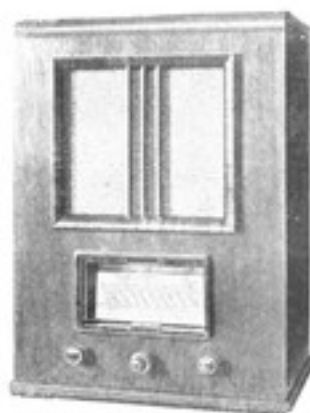
in Betrieben, Schulen, Gemeinden usw. ist ein Gemeinschaftsempfänger mit Großraumlautsprecher benötigt.

„Körting-Appell“

ist hierzu als klangschöner Zwei-Kreiser kombiniert mit dem „Maximus-Minor“ mit 6fadem Wirkungsgrad für Rundfunk, Schallplatten- und Mikrophon-Anschluß verwendbar, besonders geeignet.

Preis komplett mit Röhren für Wechselstrom RM **380.—**

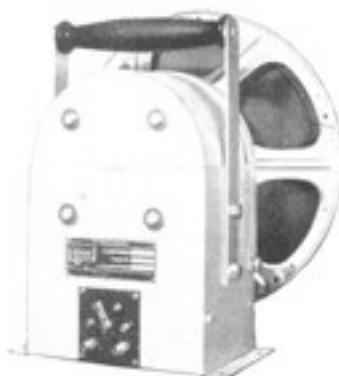
Röhren: RENS 1234, RES 964, AB 1, 2>RGN 1064.



Riesenlautstärke aus eigener Kraft

ohne Fremderregung durch Maximus P!

Der bekannte Großlautsprecher von Körting mit Permanent-dynamischen Chassis 20 Watt RM **350.—**



Maximus P

Körting-Rundstrahler

überwinden alle Schwierigkeiten beim Aufbau von Übertragungsanlagen.

Stabil! Stoßfest! Wetterfest!

Körting-Rundstrahler ohne Ständer, zum Aufhäng. G 220 (f. Gleichstr.) RM **415.—**

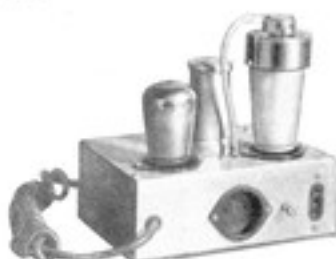
Körting-Rundstrahler ohne Ständer, zum Aufhäng. P (Perman.-Magn.) RM **580.—**



Preis des Dreibeinständers zum Rundstrahler RM **110.—**

Philips Kraftverstärker modern und zuverlässig!

Neu!



1-Watt-Verstärker Nr. 3744

Dieser A-Verstärker findet Verwendung als Mikrophon oder Steuerverstärker. Wechselstrom 125 oder 220 Volt.

Preis RM **106.50**
Röhrensatz RM **18.50**
RM **125.-**



5-Watt-Verstärker Nr. 3712

Zweistufiger A-Verstärker für Hörerzahl bis zu 2000 (im Saal bei geringer Dämpfung)

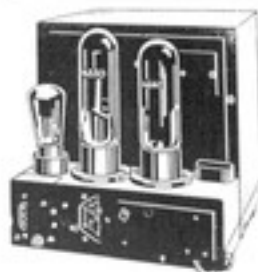
Preis RM **235.-**
Röhrensatz RM **40.-**
RM **275.-**



10-Watt-Verstärker Nr. 3726

Zweistufiger A-Verstärker für Hörerzahl bis zu 5000 (im Saal bei geringer Dämpfung)

Preis RM **325.-**
Röhrensatz RM **65.-**
RM **390.-**



18-Watt-Verstärker Nr. 3750

Zweistufiger A-Verstärker für Hörerzahl bis zu 10000 (im Saal bei geringer Dämpfung)

Preis RM **375.50**
Röhrensatz RM **214.50**
RM **590.-**

18-Watt-Verstärker Nr. 3755

Dreistufiger Verstärker i. B.-Schaltung für 10000 Hörer (im Saal bei geringer Dämpfung)

Preis RM **425.50**
Röhrensatz RM **99.50**
RM **525.-**



2216

PHILIPS - Lautsprecher

6 Watt perm.-dyn. Chassis

Typ 4282 o. Trafo, 9 Ohm . RM **32.50**
Typ 4283 m. Trafo, 12000 Ohm **39.-**
Typ 2251 Lautsprecher
mit Chassis 4283 RM **48.-**

10 Watt perm.-dyn. Chassis

Typ 2216 o. Trafo, 13 Ohm . RM **150.-**
Typ 2217 m Trafo, 1000 Ohm RM **165.-**

18 Watt elektro-dynamisch. Großlautsprecher mit Fremderregung Nr. 2060 F

Besonders vorzügliche Wiedergabe bei großer Lautstärke

40 Ohm Anpassung . . . RM **295.-**
Gleichrichter 1337 dazu . . RM **60.-**



2060 F

Mikrophone



Valvo-Philips-Kohle-Mikrofon Nr. 4243

für höchste Ansprüche ohne Tischständer RM **140.-**
Tischständer dazu RM **21.-**
oder Stativ dazu RM **49.50**



Valvo-Philips-Knopfloch-Mikrofon Nr. 4225

für Reportagen und Reden
Preis RM **85.-**

Neu!



Abb. 1

Valvo-Philips-Auto-Mikrofon

für Rundreise und Lautsprecher-Autos, enthält das Knopfloch-Mikrofon, ist biegsam und mit Mundstück aus Gummi um Störgeräusche zu vermeiden.

Preis RM **145.-**

Neu!



Abb. 2

Stativ-Mikrofon

kann zerlegt und auch als Knopfloch-Mikrofon verwendet werden, enthält, Trafo, L.-Regler, Batterie und Schalter RM **160.-**

Neuheiten in Verstärker-Zusatzgeräten

Grawor-Großdynamos

mit verstärktem Wirkungsgrad können nicht nur an Verstärker sondern an jedes Rundfunk-Gerät angeschlossen werden.

Neu



Optimus

Der ideale Lautsprecher für den Gemischtspracheempfang. Bis 8 Watt belastbar. Durch Universal-Transformator an jeden Verstärker- bzw. Empfänger-Ausgang angepaßt.

Korb-Ø 24 cm. Gewicht ca. 5 kg.
Gleichstrom-Ausführung . . . RM 48,—
Wechselstrom-Ausführung RM 66,—
(mit Röhrengleichrichter, ohne Röhre)

Neu



Optimus-Permanent

Besitzt keine Fremderregung durch Verwendung eines Spezial-Oerstitmagneten. Bis 8 Watt belastbar. Mit Universal-Transformator zur Anpassung an jeden Verstärker- bzw. Empfänger-Ausgang.

Korb-Ø 24 cm. Membran-Ø 21 cm.
RM 75,—

Neu



Energos-Permanent

Der Hochleistungs-Dynamo o. Fremderregung. Verwendung findet ein Großkraft-Oerstitmagnet. Bis 12 Watt belastbar. Der angebaute Universal-Transformator gestattet Anschluß an alle Verstärker und Empfänger.

Korb-Ø 29,5 cm. Gewicht ca. 7,5 kg.
RM 136,—

Neu



Stadiodyn-Permanent

Der geeignete Großdynamo für Massenveranstaltungen im Freien. Bis 23 Watt belastbar. Ohne Fremderregung gewaltige Klangleistung. Der Universal-Transformator ermöglicht Anpassung an jeden Verstärker bzw. Empfänger-Ausgang.

Korb-Ø 37,5 cm. Gewicht ca. 21 kg.
RM 375,—

GRAWOR-Energos

12 Watt

Gleichstrom-Ausführung . . . RM 80,—
Wechselstrom-Ausführung . . . RM 106,—
mit Röhrengleichrichter, ohne Röhre

GRAWOR-Stadiodyn

23 Watt

Gleichstrom-Ausführung . . . RM 245,—
Wechselstrom-Ausführung . . . RM 285,—
mit Röhrengleichrichter, ohne Röhre

GRAWOR-Dominator

20 Watt

Gleichstrom-Ausführung . . . RM 150,—
Wechselstrom-Ausführung . . . RM 195,—
mit Röhrengleichrichter, ohne Röhre

GRAWOR-Gigantic

Riesendynamo für größte Massenveranstaltungen bis 60 Watt belastbar.

Gleichstrom-Ausführung . . . RM 580,—
Wechselstrom-Ausführung . . . RM 635,—
mit Röhrengleichrichter, ohne Röhre



Für jeden Zweck

ist dieses hochwertige, preiswerte Mikrophon von Dralowid verwendbar • Preis komplett mit Übertrager und Batterie

RM 42,—

Stets ab Lager lieferbar



Fig. 1

Neu



Fig. 2

Grawor-Richt- und Rundstrahler

Um die Schallwirkung auf eine bestimmte Richtung zu konzentrieren, empfiehlt es sich, Richtstrahler zu verwenden. • Rundstrahler sind am Platze, wenn eine gleichmäßige Schallverteilung nach allen Seiten erforderlich ist.

Rundstrahler (Fig. 1):	Type A für „Optimus“ und „Energos“-Permanent“ sur in Ampelform lieferbar	RM 105,—
	Type B für „Stadiodyn“-Permanent; in Ampelform in Verbindung mit 3 m hohem Stativ	RM 125,— RM 250,—
Richtstrahler (Fig. 2):	Type E für „Optimus“ und „Energos“	RM 75,—
	Type S für „Dominator“ und „Stadiodyn“	RM 90,—
	Richtstrahler-Stativ, Mehrpreis	RM 125,—

Neu



Fig. 3

Fig. 4

Grawor-Mikrophon

Ermöglicht eine einwandfreie Wiedergabe sowohl von Sprache als auch von Musik. Die hohe Sprechleistung von ca. 30 Millivolt genügt, um mit diesem Mikrophon einen mehrstufigen Verstärker ohne Vorverstärkung anzusteuern. Es besitzt ferner eine ausgesprochene Richtempfindlichkeit, die bewirkt, daß akustische Rückkopplungen nur sehr schwer auftreten.

Tisch-Mikrophon (Fig. 3)	RM 135,—
Stativ-Mikrophon (Fig. 4)	RM 150,—

Über 1000000 VE-Kunden sind zu erfassen mit folgenden Neuheiten in VE-Zubehör

Das Ei des Columbus

Die neue Hochfrequenz-Vorsatzstufe Columbus 55

macht den Volksempfänger zum Hochleistungsgerät

Preis: Apparat, einschließlich Sperrkreis . . . RM **55.—**

Fünfpolröhre

RENS 1284 . . . RM **13.50**

RM **68.50**

Auch auf 6 Monatsraten.



Besondere Vorzüge:

1. Harmonische, formschöne und feste Einheit mit dem Volksempfänger.
2. Ausgestattet mit Hochleistungspenthode.
3. Erhöhte Lautstärke und Trennschärfe des Volksempfängers.
4. Beleuchtete Linearskala m. farbigen Stationszeigern und 53 Stationsnamen.
5. Stufenloser Lautstärkenregler mit Tonveredlung.
6. Überaus leichtes Einstellen des gewünschten Senders.



Kaco-Leuchtskala VE

gibt dem VE ein ganz neues Gesicht, so daß er jetzt beinahe einem modernen Weltempfänger gleicht. Geeichte Stationskala. Beim Umschalten leuchtet der richtige Wellenbereich automatisch auf! Einfache aber auf die Dauer einwandfreie Montage.

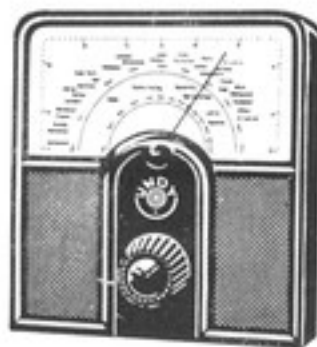
Preis für Gleich- und Wechselstrom RM **8.60**

gibt dem VE ein ganz neues Gesicht, so daß er jetzt beinahe einem modernen Weltempfänger gleicht. Geeichte Stationskala. Beim Umschalten leuchtet der richtige Wellenbereich automatisch auf! Einfache aber auf die Dauer einwandfreie Montage.

Hirschmann-Leucht-Skala D.R.G.M. für VE 301 und ältere Empfänger mit eingebautem, synchronisiertem Selektionskreis, daher vollständige Eisenkopfbildung des Volksempfängers und hervorragende Trennschärfe, ohne Antennenwähler und dergleichen. **Grossicht-Stations-Skala** festlich beleuchtet bei unbedeutendem Stromverbrauch, zugleich Leselampe für Rundfunkprogramm. Skala liegt schräg, daher — wie an Großempfängern — auch im Stehen ablesbar. Skalenscheibe staubdicht abgeschlossen. Schattenspieler. Einfachste Montage. Formgebung genau wie beim Volksempfänger.



Form SK mit Selektionskreis RM **9.80** ohne Selektionskreis RM **5.50**



Undy-VE - Skala

Die Undy-VE-Großleuchtskala

mit geeichten Stationsnamen ist die in tausenden von Exemplaren verkaufte Qualitätsskala, die auch in Zukunft bei verbesserter Ausführung am meisten verlangt werden wird. Preis ohne Birne RM **4.—** Vom Heinrich Hertz-Institut geprüft und für VE zugelassen. Zwei Ausführungen, (Gleichstrom-Batterie oder Wechselstrom-Type)



Undy - Selekta

Ein Selektionsgerät für den VE 301 mit Eisenkernspule und für zwei Wellenbereiche RM **7.50**



Die neue Jürg-VE-Schwerkraft Skala

mit aufsteckbarer Skalenbeleucht. u. Progr.-Leselampe Spielend leichte Montage. Genaue Funktion.

Für Wechselstrom RM **3.80**

Gleichstr.u.Batt. **4.—**

Beleuchtung **.50**

Neu! VE-Konsole aus Babelit. Große Nachfrage. **3.30**

„Ehr!“, VE-Skala 1503

Einfachste Montage. Ausgereifte Konstruktion, mitlaufende Zeigerbeleuchtung, Zweifarben - Skala.

Preis: RM **3.80**



Kaco-Lichtantenne VE

Neu!
Nur RM 1.95

Ewa-Antenne

Erdwellen-Empfangs-Aggregat f. VE 301 und alle Empfänger 1000fach bewährt. Fernempfang ohne Hochantenne. Störungsfrei. Trennscharf.



Preis: RM **6.60**



Detex-Leselampe

für Außenmontage, für VE 301 RM **1.75**

Detex-Komfort

Ist die billige Packung mit Leselampe und Senderskala für nur RM **2.35**

Weitere leicht verkäufliche Schlager!



Radix-Bandantenne
Gold oder Silber . RM 1.50



Kopfhörer **Neu!**
mit im Babelit-Gehäuse eingepreßtem Magnet, 1a Qual. nur RM 5.—



Detex-Blauweiß
Sperrkreis
nur . RM 3.75

Neu!
Detex-Doppel-Sperrkreis
für kurze und lange Wellen mit Eisenkerenspulen nur . RM 5.—



Detex-Juwel
Stationswähler, trennt und meldet 36 Sender mit Namen.

Neu! für kurze u. lange Wellen kostet RM 19.50 und der alte App. wird um 100.— wertvoller.

Hirschmann - Universal - Antenne
beansprucht wenig Raum. Lautstark u. trennscharf. Besteht aus 12 im Kreis angeordneten Seilen von je 1,2 m. Preis RM 5.40

Hirschmann - Antennen - Entstörer
wird der schon vorhandenen Antenne vorgeschaltet, diese entstörend. Preis RM 3.40

Die beste Antenne im Sommer ist eine „abgeschirmte“



weil mehr Empfang als bei Behelfsantennen, störungsfrei.
DETEX-FILTRON
mit Trafo-System im kompl. Baukasten (15 m) kostet nur RM 15.—



Neuberger Universal-Röhrenprüfgerät WE 237

für Wechselstrom, für die neuesten Röhrentypen. Neukonstruktion. Preis komplett netto RM 105.—
Zusatzgerät für Loewe-Mehrfad- u. -Allstromröhren netto RM 25.—
Nadi wie vor lieferbar Type WE 234 netto RM 85.—
Zusatzgerät dazu für stiftlose Röhren sowie Loewe-Mehrfad- und -Allstromröhren RM 35.—



Saja - Aufnahme-Apparatur

komplett im Koffer mit Motor
Preis RM 192.—



Koffer-Sprechapparat „Chemnitz“

modernste Ausstattung . . RM 24.—
weitere Preislagen 30.—, 33.—, 40.—, 54.—



Für Reise u. Urlaub!

Platofix-Schallplatten-Koffer
Preis . RM 4.50



Platofix-Koffer

(lt. Abb.) für 25 Platten mit Tastatur, schwarz blau oder rot RM 17.—



Plattenspieler für alle Gelegenheiten!

Betriebsfunk, Verstärkeranlagen, Gartenlokal usw.
neue billige Volkstypen . RM 42.—
neue Undy-Type 58, lt. Abb. 57.50
neue Undy-Type 65, lt. Abb. 65.—

Größere Auswahl stets in unserem 175 Seiten starken Haupt-Katalog!



Fernsehen Wirklichkeit

Vor wenigen Tagen noch Utopie und im Stadium der Versuche, jetzt durch die regelmäßigen Sendungen des Witzlebener Senders Tatsache. Zur Funkausstellung sind voraussichtlich die ersten serienmäßig hergestellten Fernsehgeräte käuflich. Die beste Einführung in das Fernsehwesen für den Laien, Fachmann und Bastler bietet der

Detex-Televisum - Fernseh-Bauplan

mit ausführlicher Einleitung von Dr. Eug. Nesper

Preis RM 1.50

Jeder kluge Händler wirbt ohne Kosten schon jetzt durch diesen Bauplan bei Bastlern und Publikum für das Fernsehen. Sämtliche dazugehörigen Bauteile lieferbar.

Heliogen-Akkula-Gleichrichter

zum gewerbsmäßigen Aufladen aller in Frage kommenden Radio-, Auto- und sonstiger Batterien.

- Größte Wirtschaftlichkeit und Sicherheit im Betrieb
- Wandmontage
- Denkbar einfachste Bedienung

Verlangen Sie kostenlos und unverbindlich ausführlichen Prospekt!

Von jedem Rundfunkhändler begeistert aufgenommen wird die neue vorzügliche

„Standard-Gehäuse-Politur“

zum Aufpolieren von Radio-Gehäusen aller Art in Prefestoff und Holz, von Eiche bis Nußbaum, Schleifladt usw. Vorzüglich in der Wirkung.

100-g-Flasche netto nur RM 1.—



Nr. 53173 — 53348



desgl., geöffnet

Type	Netzspannung	Ladespannung	Zellenzahl	Regulierbare Stromstärke max./Amp.	Größe mm	Gewicht ca. kg	Zur Ladung von	Preis RM
53 173	110/125 150/220	4-17 V	umschaltbar auf 2, 3 und 6 Zellen	1-3	380x250x175	7	1-18 Radio-Batterien 1-6 Motorrad-Batterien 1-4 Auto-Batterien 6 Volt 1-2 Auto-Batterien 12 Volt	132.—
53 174				1-4,2	380x250x175	8	1-24 Radio-Batterien 1-8 Motorrad-Batterien 1-6 Auto-Batterien 6 Volt 1-3 Auto-Batterien 12 Volt	152.—
53 176				2-6	380x250x175	8,5	1-30 Radio-Batterien 1-12 Motorrad-Batterien 1-8 Auto-Batterien 6 Volt 1-4 Auto-Batterien 12 Volt	175.—
53 178				3-8	380x250x175	15	1-48 Radio-Batterien 1-16 Motorrad-Batterien 1-12 Auto-Batterien 6 Volt 1-6 Auto-Batterien 12 Volt	260.—
53 341	110/125 150/220	4-34 V	umschaltbar auf 2, 3, 6 und 12 Zellen	1-2,4	380x250x175	8	bis 20 Radio-Batterien, bis 12 Motorrad-Batterien bis 8 Auto-Batterien 6 Volt bis 4 Auto-Batterien 12 Volt 1 Lastwagen-Batterie 24 Volt	152.—
53 343				1-3	380x250x175	8	bis 30 Radio-Batterien, bis 12 Motorrad-Batterien bis 12 Auto-Batterien 6 Volt bis 6 Auto-Batterien 12 Volt 1-2 Lastwagen-Batterien 24 Volt	175.—
53 344				1,5-4	380x250x175	10	bis 48 Radio-Batterien, bis 16 Motorrad-Batterien bis 16 Auto-Batterien 6 Volt bis 8 Auto-Batterien 12 Volt 1-3 Lastwagen-Batterien 24 Volt	260.—
53 348				3-8	380x250x175	15	bis 96 Radio-Batterien, bis 32 Motorrad-Batterien bis 32 Auto-Batterien 6 Volt bis 16 Auto-Batterien 12 Volt 1-5 Lastwagen-Batterien 24 Volt	320.—

Die Geräte dieser Gruppe sind durchweg ausgestattet mit: **Amperemeter, Zellschalter, Netzschalter und Dreh-Reguliervorrichtung** zum Einstellen von „Schnellladung“ oder „Pufferung“ bzw. „Dauerladung“.



Für die heißen Sommertage!



SIEMENS
Kühlschränke

Lautlos — Unerreicht betriebssicher, deshalb 3 Jahre Gewähr.

60 l Inhalt	360.—
80 l Inhalt	440.—
120 l Inhalt	560.—
200 l Inhalt	760.—

Ausführliche Druckschriften auf Wunsch!

Elektro-Luftduschen

für Kalt- und Warmluft!

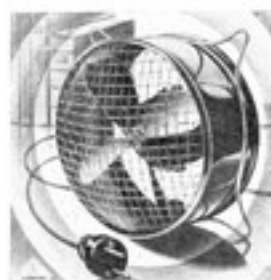
Fabrikat Siemens	RM 19.80
Fabrikat Grätzor	RM 24.75



Protos-Universal-Ventilator „Sausewind“

als Tischfächer, Wandlüfter oder Deckenfächer mit 2 m Schnur und Stecker. Der Lüfter, in den man nicht hineingreifen kann. Für Gleich- und Wechselstrom.

Preis RM **19.50**

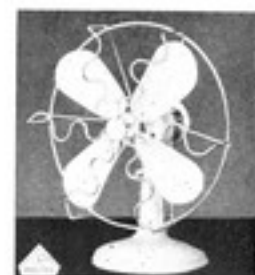


Protos-Tischfächer

mit Zuleitung und Stecker, 160 mm Flügeldurchmesser, rot, grün, elfenbeinfarbig . . . RM **24.—**

210 mm Flügeldurchmesser, elfenbeinfarbig RM **32.—**

250 mm Flügeldurchmesser, Preis RM **39.50**



„Glashütter Präzisions“-Tischventilator

Flügeldurchmesser 190 mm mit Zuleitung und Stecker, elfenbeinfarbig, meergrün und bordeauxrot lieferbar.

Typ VW 110 und 220 Volt Wechselstrom RM **16.—**

Typ VU 110 und 220 Volt Wechselstrom und Gleichstrom (Universalmotor) RM **21.—**

Bei Bestellung obiger Artikel ist stets die Stromart und Spannung anzugeben!

Unser Schlager!



Der praktische Krampennagler, für jeden Radiofachmann unentbehrlich zum Einschlagen von Krampen. Ein Schlag auf den Kopf des Apparates und die Krampe sitzt fest, ohne die Leitung zu beschädigen. Kein Ärger mehr, keine verletzten Hände!

Preis komplett mit ca. 2000 Stück Krampen nur	netto RM 5.—
1 kg Ersatzkrampen (ca. 8000 Stück) jetzt nur	netto RM 3.—

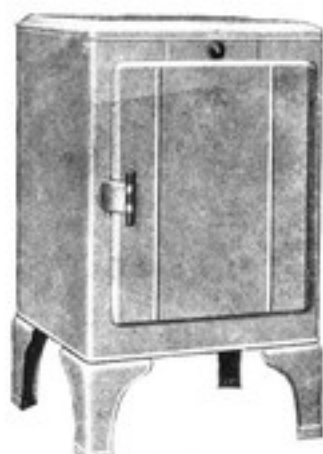
Der neue „Dalli“-Zimmer-Isolator

Ein Hellogen-Erzeugnis. — Noch besser, noch praktischer und trotzdem billig. Keine Blechteile! Alles aus Isoliermaterial, unverlierbare Kappe, starke Stahlnadel. Mit einem Schlag sitzen eine oder zwei Leitungen bei vollkommener Verlegung fest. Machen Sie einen Versuch! Stück nur **7½ Pfennig.**





Für die heißen Sommertage!



60 Liter Inhalt

Der vollautomatische Lumophon-Elektro-Kühlschrank Typ B 60

Ein mit allen modernen Errungenschaften versehener billiger
Volks-Kühlschrank. (Ausführlichen Prospekt auf Wunsch.)

Lumophon B 60 W für Wechselstrom

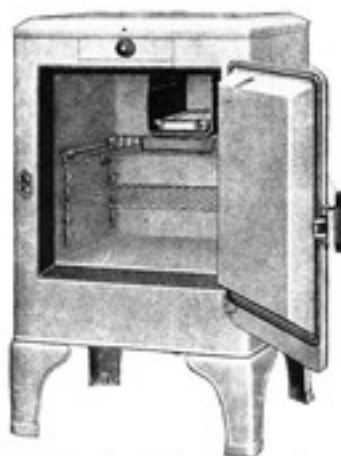
Preis betriebs- und anschlussbereit . . . RM **295.—**

Lumophon B 60 G für Gleichstrom

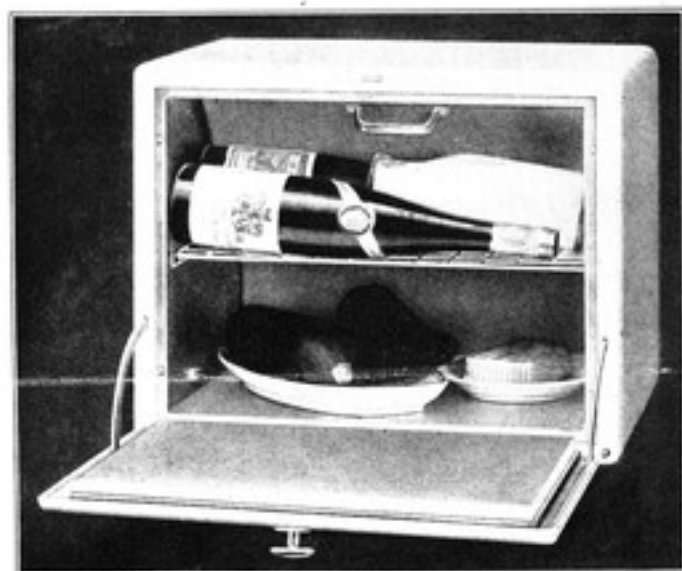
Preis betriebs- und anschlussbereit . . . RM **335.—**

Gewicht ca. 65 kg netto

Maße 911 x 600 x 572 mm



Geringster Stromverbrauch



Leicht verkäuflich und für jedermann erschwinglich ist der

Igro-Kühler 2928

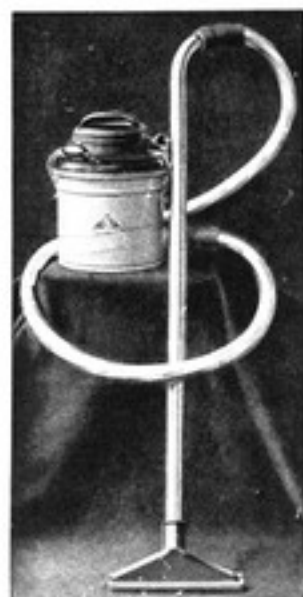
weil billig, trotzdem geschmackvoll (Porz.-Emalle) und praktisch.

Der Wunsch jeder Hausfrau!

Platzsparend, da an der Wand aufzuhängen, beste Kühlung,
da innen starkes Zinkblech, Isolierung Zellstoff, großer Eis-
behälter. Sehr geräumig. Mit Gummi abgedichtete Tür
ermöglicht heruntergeklappt Abstellen von Tellern usw.
Gewicht 12 kg, 46 cm breit, 37 cm hoch, 35 cm tief.

Preis: RM **30.—**

Der praktische **Igro-Kühler-Tisch** dazu . . . RM 10.—
zusammenlegbar (Igro-Porzellan-Emalle weiß)



Protos-Staubsauger-Reihe

in der bewährten Kesselform und Konstruktion

Protos-Junior-Staubsauger

Modell 1935 mit Blasstutzen, Kessel gelb, 150 Watt Stromverbrauch, für Gleich- oder Wechselstrom,
komplett mit Zubehör RM **79.50**

Protos-Standard-Staubsauger

100 000 fach bewährt, Kessel grün, 200 Watt Stromverbrauch, für Gleich- oder Wechselstrom,
komplett mit Zubehör RM **132.—**

Protos-Super-Staubsauger

Der **flüsternde** Staubsauger für höchste Ansprüche, Kessel rot, 265 Watt Stromverbrauch, für
Gleich- oder Wechselstrom, komplett mit Zubehör RM **216.—**

Angebot und Lieferung liegen stets unsere als bekannt vorausgesetzten Lieferungs- und Zahlungsbedingungen zugrunde.